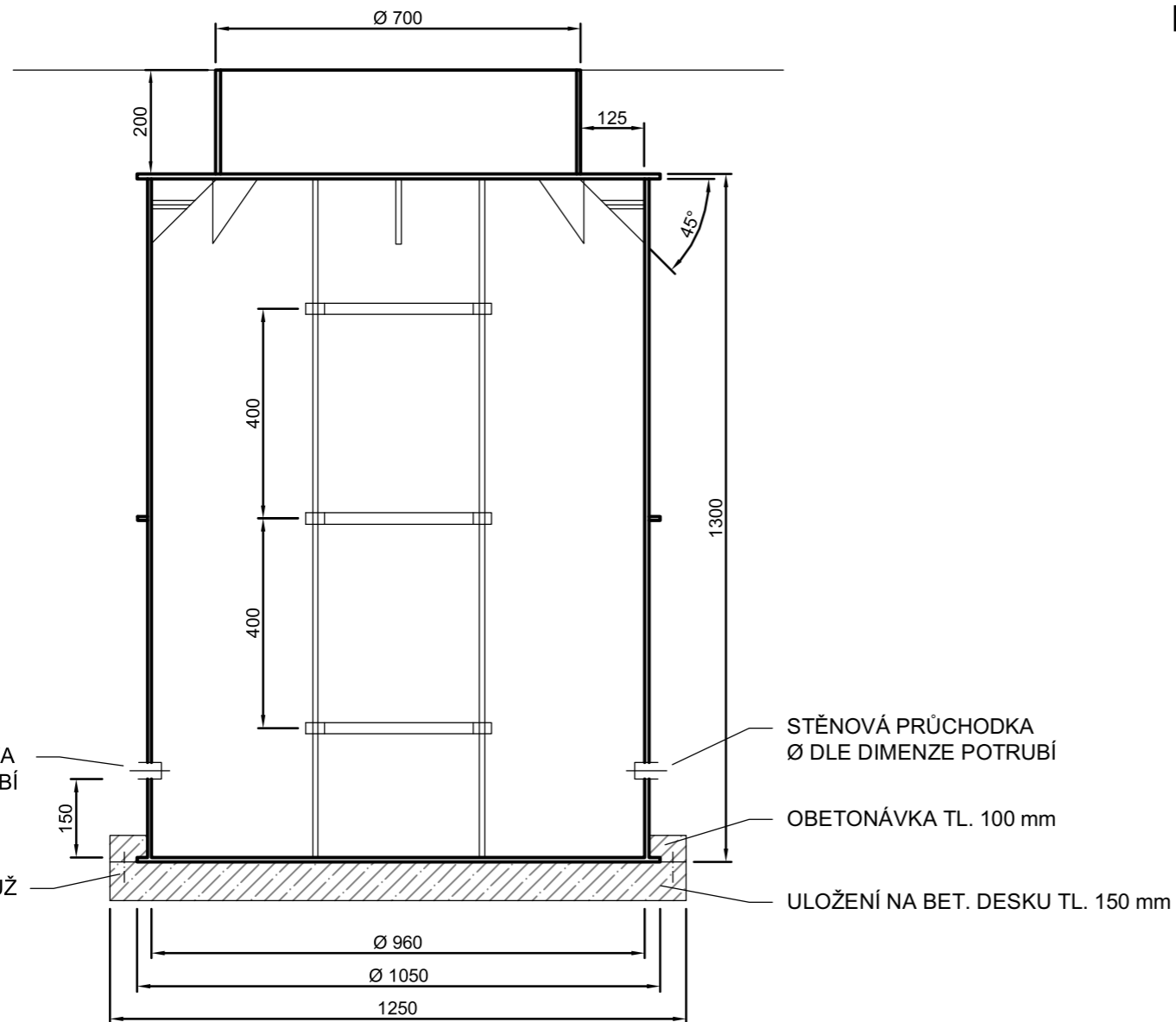
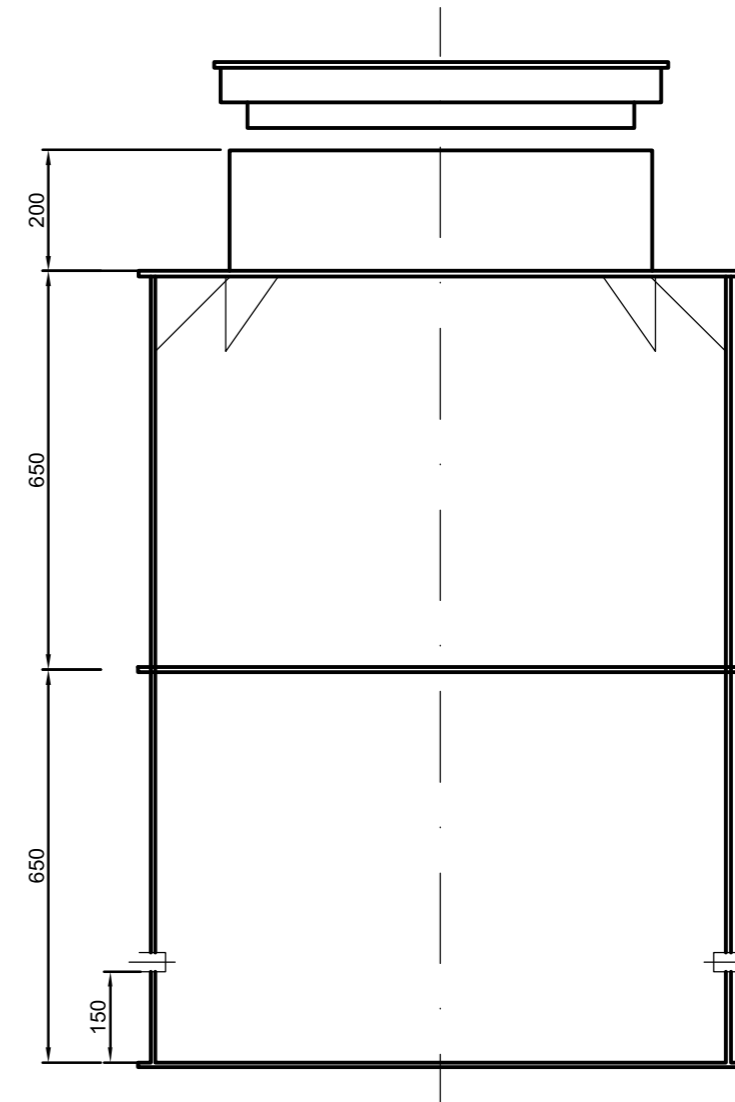


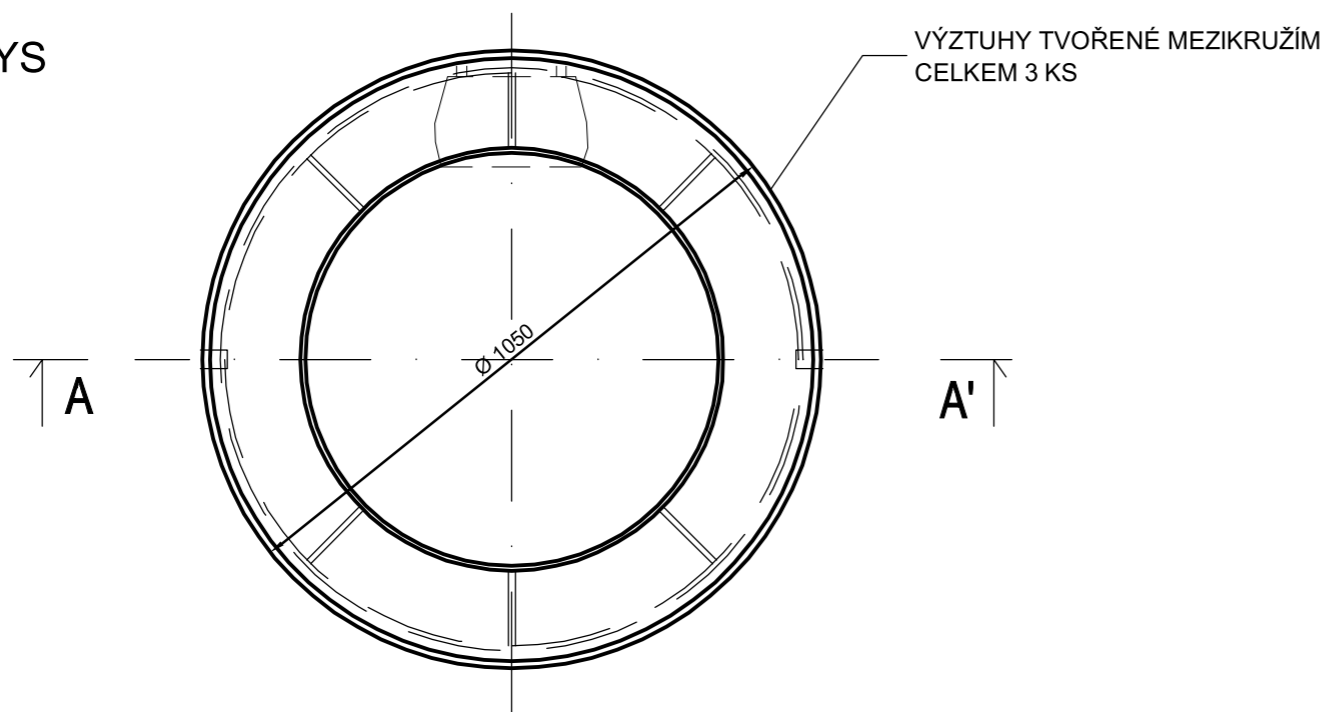
ŘEZ A - A'



POHLED



PŮDORYS



MK PROFÍ
Hradec Králové s.r.o.
Brněnská 700/25, 500 06 Hr. Králové
tel.: 605 162 566, www.mkprohik.cz

SOUŘADNICOVÝ SYSTÉM: JTSK
VÝŠKOVÝ SYSTÉM: BpV

KRESLIL:	MARTIN KALMUS, Ing. JAN KOTT		<p>HRONOVSKÝ DOPRAVNÍ PROJEKCE s.r.o. BRNĚNSKÁ 700/25, 500 06 HRADEC KRÁLOVÉ e-mail: hronovskyy@hkprojekt.cz telefon: 604 823 698 IČ: 07053428 DIČ: CZ07053428</p>	
TECHNICKÁ KONTROLA:	PETR STUDENÝ, DiS.			
ZODPOVĚDNÝ PROJEKTANT:	KAMIL HRONOVSKÝ			
HLAVNÍ PROJEKTANT:	KAMIL HRONOVSKÝ			
KRAJ: PARDUBICKÝ	OBEC: DŘÍTEČ	KAT. ÚZEMÍ: DŘÍTEČ		
INVESTOR:	EU Property 777 s.r.o., Špitálská 183, 500 03 Hradec Králové		STUPEŇ:	DŮR + DSP
AKCE:	OBYTNÝ SOUBOR DŘÍTEČ LOKALITA C.2.		ZAK.ČÍSLO:	057-18-4
OBJEKT:	SO_301-VODOVODNÍ_ŘAD		ARCHIVNÍ ČÍSLO:	
OBSAH:	VODOMĚRNÁ_ŠACHTA		DATUM:	11/2018
			FORMÁT:	A3
			MĚŘÍTKO:	-
			ČÍSLO SOUPRAVY:	ČÍSLO PŘÍLOHY:
				D.1.9.1.7

POZNÁMKA: MATERIÁLEM JSOU SVAŘOVANÉ HOMOGENNÍ POLYPROPYLENOVÉ DESKY tl. 5 mm., V PŘÍPADĚ USAZENÍ ŠACHTY DO MÍST S VYŠŠÍM POVRCHOVÝM NAMÁHÁNÍM (POJEZD) JE NUTNO KONSTRUKCI ZCELA OBETONOVAT A DOPLNIT BETONOVÝM VĚNCEM, S INSTALOVANÝM LITINOVÝM POKLOPEM (tř. zat. B125 nebo D400, dle pojezdu). PŘED USAZENÍM ŠACHT BUDE OVĚŘEN STATICKÝ VÝPOČET NA TLOUŠŤKU OBETONÁVKY PROTI "VYPLAVÁNÍ".